

# Impulso a la Innovación productiva

*Incorporación de la figura de Asesor en  
Innovación en los CAM*

## Asesor de Diseño de Productos e Ingeniería

- Brindar asesoría confidencial, continua, oportuna y de calidad a las mipymes en materia de diseño gráfico, creación de identidad visual, re-diseño de producto, plan de comunicación, entre otros.
- Realizar control y seguimiento de los servicios planificados.
- Levantar la encuesta de evaluación de impacto y de satisfacción de los servicios brindados.

# Impulso a la Innovación productiva

*Incorporación de la figura de Asesor en  
Innovación en los CAM*

## Asesor de Comunicación Visual y Mercadeo

- Brindar asesoría confidencial, continua, oportuna y de calidad a las mipymes en materia de diseño gráfico, creación de identidad visual, re-diseño de producto, plan de comunicación, entre otros.
- De ser necesario, realizar visitas de verificación de las mipymes que soliciten los servicios.

# Vinculación universidad-empresas

## *Gestores de innovación en los CAM*

### *Gestor de innovación*

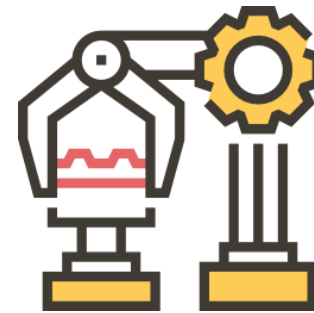
Egresado o en término de ingeniería, marketing, desarrollo de software, etc que realiza su trabajo de grado o post-grado vinculado a los CAM



#### **Capacitación**

**Aplicar radar de innovación**

**Desarrollar plan de trabajo**



**Apoya la mejoras en la empresa  
Con el desarrollo de nuevos o  
mejorados  
procesos**

# Transferencia de capacidades

*Para la gestión públicas e instancias de desarrollo para la innovación en Mipymes*



**Capacitaciones en temas de Innovación, propiedad intelectual, entre otros, para mipymes.**



**Es asistencia técnica entre entidades para el intercambio de experiencias.**